



# X線異物検査機

## *Xray-HAWK*

SX20 / SX25.40.50.70 / SXV25 Type



# 省エネ、超コンパクト。

アルミ包装品(レトルトなど)やアルミ蒸着包装品などの異物検査に最適。



SX25タイプ

**SX2040W**  
**New**

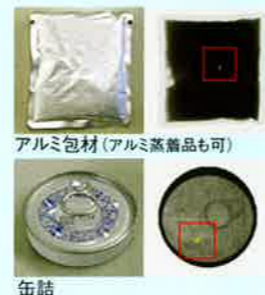
## ■X線異物検査機では、主にこんなことができます。

### 金属、石、ガラス、骨、高密度プラスチック異物などの検出

※物体の密度が高いほどX線の吸収率は高くなり、検出しやすくなります。



### アルミ包材や缶詰内の異物の検出



## ■X線異物検査機と金属検出機の感度比較例。(当社比)

	金属検出機 SD3008W	X線異物検査機	
		SX2040W	SX2550W
アルミ蒸着包装	Fe球	φ1.0	φ0.5
	SUS球	φ3.5	φ0.5
	ガラス球	検出不可	φ2.0
アルミ包装(レトルト)	Fe球	検出不可	φ0.4
	SUS球	検出不可	φ0.4
	ガラス球	検出不可	φ2.0

	金属検出機 SD3008W	X線異物検査機	
		SX2040W	SX2550W
高塩分、高水分品(漬物)	Fe球	φ1.0	φ0.4
	SUS球	φ2.4	φ0.4
	ガラス球	検出不可	φ2.0
肉(ウインナ)	Fe球	φ0.7	φ0.6
	SUS球	φ2.4	φ0.6
	ガラス球	検出不可	φ2.0

検出感度はひとつの例です。商品形状などによって感度は大きく変わることがあります。

## 作業者に優しい操作系



タッチパネルで直感的に操作可能。

## 検査ミスや危険作業を防止



非検査範囲に商品が流れ込まない台形型検査口で、検査ミスを防止。検査口の全体照明で、X線照射中に注意喚起。(特許出願中)

## 操作画面は金属検出機と共通イメージ

(※タホー72)

2台並べての使用時も操作にとまどいません。



金属検出機SD II 3008W

X線異物検査機SX2040W

## 低ランニングコスト

X線発生器の寿命が大幅アップ。(X線発生器は消耗品です)※1消費電力を当社SX25タイプ機と比べて約50%カット。

※1 当社SX25タイプ機と比べ、X線管球寿命2.5~3倍。管球費用25%ダウン。

## その他の機能も充実

電源ONからの素早い起動。(約5秒)  
重量が軽いのでメンテナンス時の移動も楽々。  
全高、奥行寸法が小さく、省スペース。

## オプション機能

マスク検査機能。  
簡易重量チェック機能。

# 高出力X線発生タイプ。

大物、高密度商品の検査に対応。

SX25 Type



SX2550W

SX40 Type



SX4075W

SX50 Type



SX5075W

## 目視検査タイプ

SXV25 Type

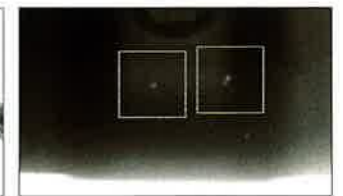


SXV2550W

非常に精細な撮影画像が得られる。  
高感度デジタルセンサーを使用した低価格機。  
残骨チェックや鋳物気泡検査が可能。



魚骨検査



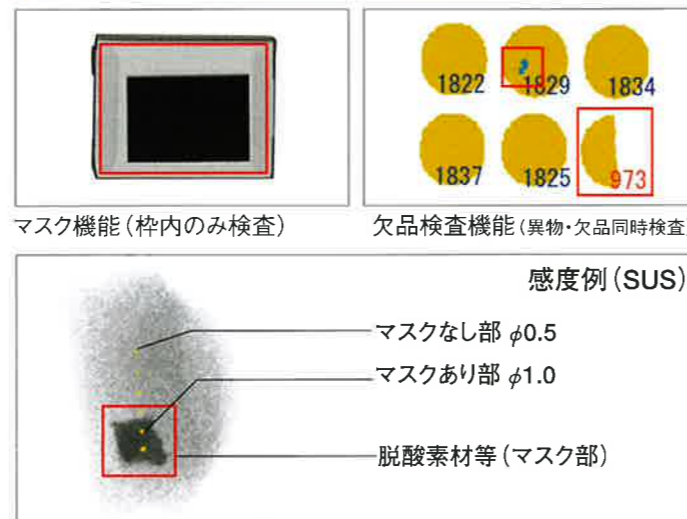
気泡φ0.8mm  
(自動車部品アルミブロック)

### 作業者の立場に立った操作性



タッチパネル式検査画面(15インチ)

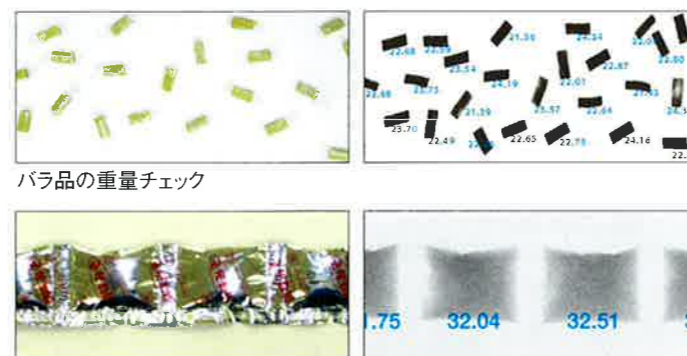
### マスク、欠品検査機能



マスク部(エージレス)も同時検査

### 重量チェック機能(オプション)

異物検査と重量チェックが同時に可能



連包製品を連続して重量チェック(短包製品も可)

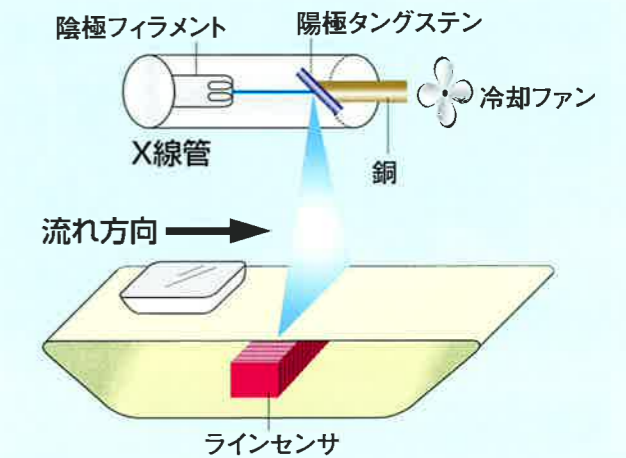
### 外部メモリー書出機能



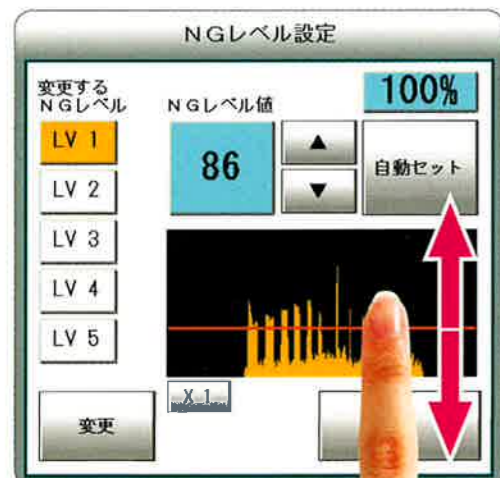
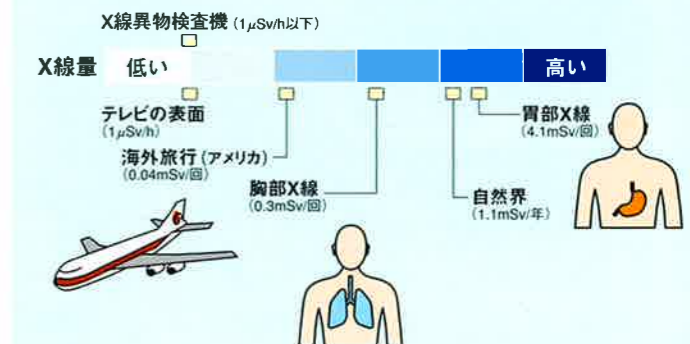
画像データ書出

テキストデータ書出

### X線発生 of 仕組み



### X線被曝量の比較例



直感的にNGレベルを調整可能

# X線全機種共通機能

## 安全性

オペレータの安全を最優先に考え、X線の漏洩を完全にシャットアウト。

さまざまな安全対策を施してありますので、放射線に関する特別な資格が無くても安心して使用できます。

### 非常停止スイッチ (主電源スイッチ)

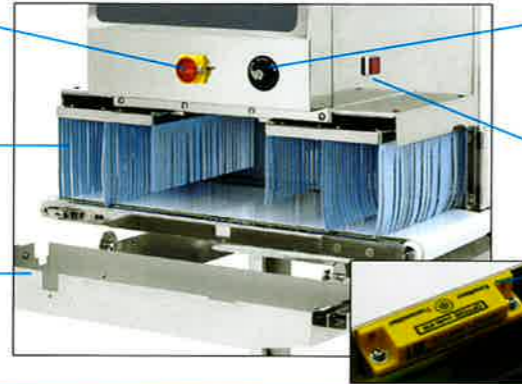
緊急時に、X線の照射とコンベアを停止します。

### X線遮へいカーテン

コンベア開口部からのX線の漏洩を防止します。

### X線遮へい前面扉

開いている時にX線が照射されることはありません。



### X線照射キースイッチ

キーをOFFにすると、X線の照射は完全に止まります。

### X線照射中ランプ

X線照射時に点灯します。

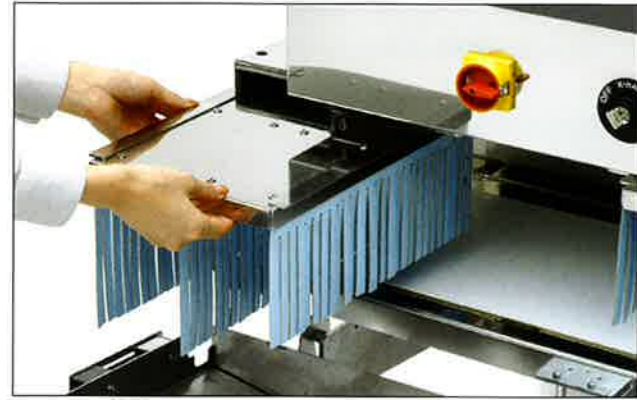
### 安全スイッチ

各安全装置の適切な状態をチェックするセンサーです。

放射線量の比較	1μSv/h以下
X線貨物検査機	最大4100μSv/回
胸部X線	最大300μSv/回
荷物検査	5μSv/h

## HACCP対応

HACCP対応のオールステンレス仕様。清掃が楽で衛生的です。防塵・防水規格IP66をクリア。(検査室)



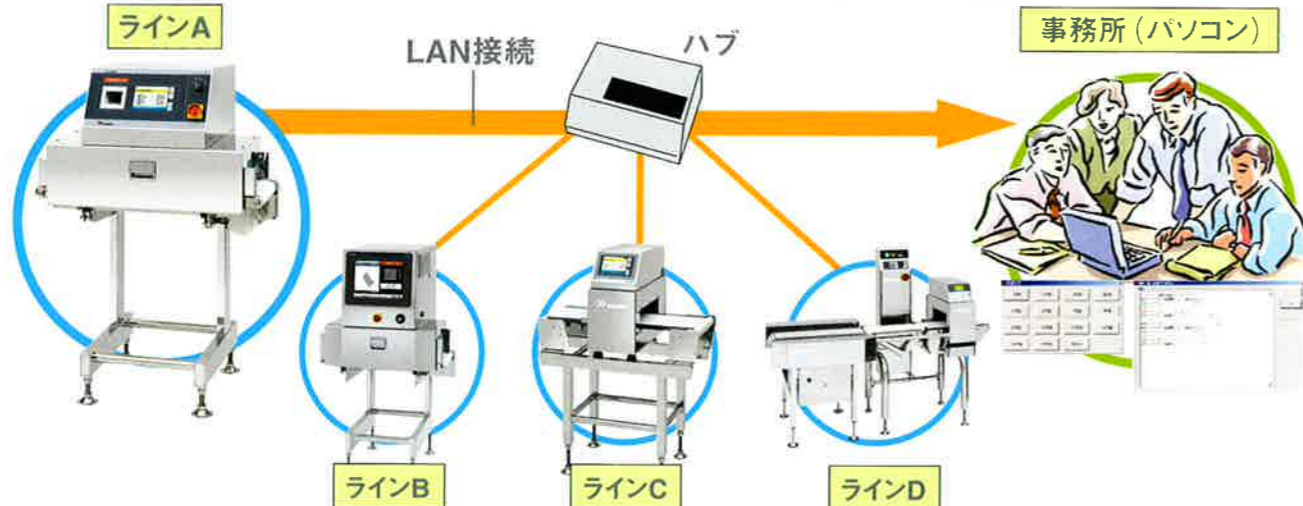
カーテンの着脱



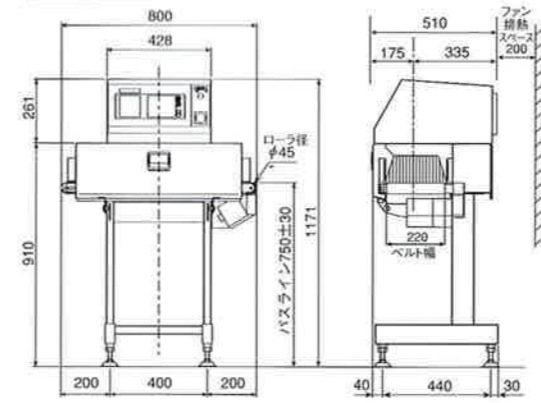
搬送ベルトの簡単着脱

## ネットワーク構築による管理

バージョンアップ対応:機能や感度に関するカスタマイズに俊敏に対応します。(ソフト・機械)



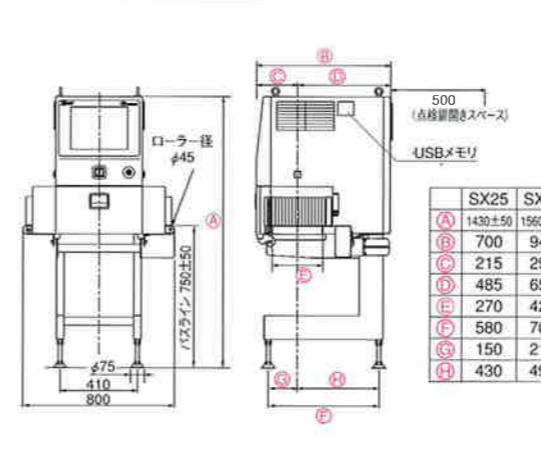
### SX2040W



### 【検査可能範囲】

H	W
100	130
90	136
80	143
70	149
60	155
50	162
40	168
30	174
20	181
10	187
0	190

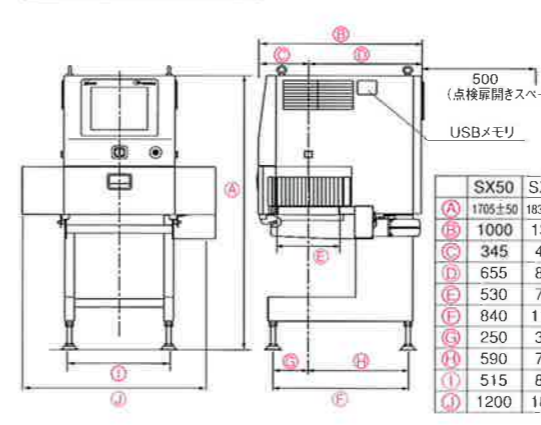
### SX2550W/SX4075W



### 【検査可能範囲】

SX25	SX40	H	W
1430±50	1560±50	120	157
(A) 700	945	110	173
(B) 215	295	100	179
(C) 485	650	90	185
(D) 270	420	80	191
(E) 580	700	70	197
(F) 150	210	60	203
(G) 430	490	50	209
		40	216
		30	222
		20	228
		10	234
		0	240

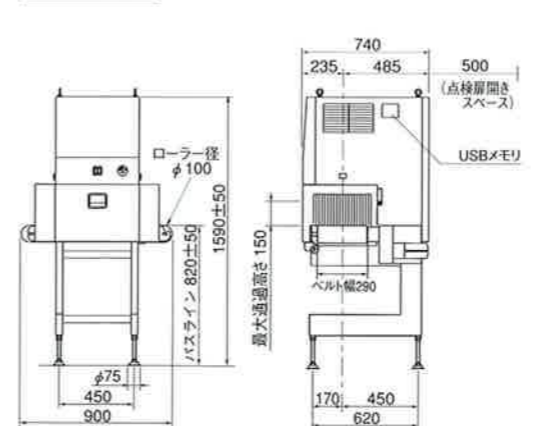
### SX5075W/SX7075W



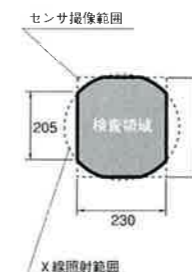
### 【検査可能範囲】

SX50	SX70	H	W
1705±50	1830±50	220	340
(A) 1000	1300	200	354
(B) 345	446	180	369
(C) 655	854	160	384
(D) 530	720	140	398
(E) 840	1185	120	413
(F) 250	390	100	427
(G) 590	795	80	442
(H) 515	880	60	456
(I) 1200	1800	40	471
		20	485
		0	500

### SXV2550W



### 【検査可能範囲】



単位:mm

規格 W:防水(オールステンレス仕様)

形名	SX2040W
検査品寸法※1	W190mm×H100mm
搬送重量	5kg ※2
搬送ベルト速度	15~45m/min ※3
ベルト幅	220mm(蛇行レス無)(220mm蛇行レス有はオプション)
検出感度	鉄・ステンレスφ0.3mm球、石、ガラス、硬骨、高密度プラスチック等 ※4
表示・操作部	5.7インチTFTカラーLCD(タッチパネル付)+検査画像表示
構造	本体・架台:オールステンレス(SUS304)防水構造(コンベア部) IP-66相当
バスライン	750±30mm
X線最大出力	管電圧40kV 管電流1.5mA (60W)
使用環境	温度0~37℃ 湿度30~85%結露しないこと(フィルター定期清掃要)
質量	80kg
電源	AC100V±10%/AC200V±10% 500VA 50/60Hz

規格 W:防水(オールステンレス仕様)

形名	SX2550W	SX4075W
検査品寸法※1	W240mm×H120mm	W390mm×H150mm
搬送重量	5kg ※2	
搬送ベルト速度	15~45m/min ※3	
ベルト幅	270mm(蛇行レス無)(270mm蛇行レス有はオプション)	430mm(蛇行レス無)(430mm蛇行レス有はオプション)
検出感度	鉄・ステンレスφ0.3mm球、石、ガラス、硬骨、高密度プラスチック等 ※4	
表示・操作部	15インチTFTカラーLCD(タッチパネル付)	
構造	本体・架台:オールステンレス(SUS304)防水構造(コンベア部) IP-66相当	
バスライン	750±50mm	
X線最大出力	管電圧(最大)50kV 管電流5.0mA 管電圧(最大)75kV 管電流8.0mA ただし150W制限あり	ただし300W制限あり
使用環境	温度0~35℃ 湿度30~85% 結露しないこと	
質量	160kg	215kg
電源	AC100V±10%※5 1kVA 50/60Hz	AC100V±10%※5 1.5kVA 50/60Hz

規格 W:防水(オールステンレス仕様)

形名	SX5075W	SX7075W
検査品寸法※1	W500mm×H220mm	W690mm×H300mm
搬送重量	20kg	50kg
搬送ベルト速度	10~30m/min ※3	
ベルト幅	530mm(蛇行レス無)(530mm蛇行レス有はオプション)	720mm(蛇行レス無)(720mm蛇行レス有はオプション)
検出感度	鉄・ステンレスφ0.5mm球、石、ガラス、硬骨、高密度プラスチック等 ※4	
表示・操作部	15インチTFTカラーLCD(タッチパネル付)	
構造	本体・架台:オールステンレス(SUS304)防水構造(コンベア部) IP-66相当	
バスライン	750±50mm	500±50mm
X線最大出力	管電圧(最大)75kV 管電流8.0mA 管電圧(最大)75kV 管電流8.0mA ただし300W制限あり	
使用環境	温度0~35℃ 湿度30~85% 結露しないこと	
質量	350kg	520kg
電源	AC100V±10%※5 1.5kVA 50/60Hz	

規格 W:防水(オールステンレス仕様)

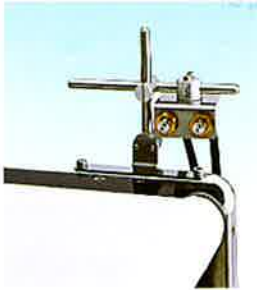
形名	SXV2550W
検査品寸法※1	L250mm×W400mm×H120mm
搬送重量	5kg
ベルト幅	290mm(蛇行レス無)(290mm蛇行レス有はオプション)
撮像エリア	1枚撮影時:L250mm×W230mm 2枚合成撮影時:L250mm×W400mm
有効表示画面素数(1枚撮影)	高画質モード:2160×1920 標準モード:1080×960
検査時間 ※7	約9秒(2枚合成撮影時・標準モード)
表示部	19インチTFTカラーLCD(別置き)
構造	本体・架台:オールステンレス(SUS304)防水構造(コンベア部) IP-66相当
バスライン	820±50mm
X線最大出力	管電圧(最大)50kV 管電流5.0mA(但し150W制限あり)
使用環境	温度15~35℃ 湿度30~75% 結露しないこと
質量	260kg
電源	AC100V±10%※5 1kVA 50/60Hz

\*実際に使用する場合の検出感度は、検査品の物性(内容物・形状など)や使用環境により異なります。  
\*検査品の長さにより、入口・出口部分にX線漏洩防止のためのカバーが必要になる場合があります。  
\*改良の為、記載事項は予告なしに変更することがあります。

※1 検査可能範囲を参照してください。  
※2 10kg対応はご相談ください。  
※3 その他の搬送ベルト速度はご相談ください。  
※4 検出能力は、検査品及び使用環境により異なる場合があります。

※5 オプションでAC200V±10%仕様もあります。  
※6 ワークの搬送から合成画像表示までの時間。検査時間は、画質・撮影枚数により異なります。

# 選別機



## エアージェット方式

Air jet system

型式	AR001
選別方向	2方向
搬送重量	～0,3kg
エア源	0,5MPa～
質量	3kg



## フリッパー方式

Flipper system

型式	FL220 / FL350
選別方向	3方向
搬送重量	～1.2kg
エア源	0.5MPa～
質量	48 / 60kg
寸法	W517×L700/ W667×L900



## ベルトドロップ方式

Dropout system (with belt)

型式	DV250 / DV400 / DV540
選別方向	2方向
搬送重量	～5kg
エア源	0,5MPa～
質量	22 / 28 / 37/kg
寸法	W350×L350/ W500×L500/ W640×L640



## ライン選別機

Line change sorting machine

型式	SC3150
選別方向	3方向
搬送重量	～2kg
エア源	不用
質量	95kg
寸法	W740×L783



## シュートドロップ方式

Dropout system (with chute)

型式	DS2201 / DS3501 / DS5001
選別方向	2方向
搬送重量	～5kg
エア源	0.5MPa～
質量	20 / 25 / 30kg
寸法	W486×L270/ W636×L270/ W786×L270



## シャトルコンベア

Shuttle conveyor

型式	SS300/SS450
選別方向	2方向
搬送重量	～10kg
エア源	0.5MPa～
質量	40 / 50kg
寸法	W462×L700/ W612×L700

W:ベルト幅方向の寸法 L:流れ方向の寸法(寸法は目安です)

## 高感度の最高峰。 Xray-HAWK シリーズ

X線、金属検出機付オートチェッカー、  
ライン選別機で3つのチェックがスムーズに。  
信頼のメタホークシリーズ。



お問い合わせは下記まで

改良の為、記載事項はおとわりなしに変更することがあります。



本社・工場 〒940-2127 新潟県長岡市新産3-5-2  
 札幌営業所 〒001-0029 北海道札幌市北区北29条西12丁目2番1号-1F  
 仙台営業所 〒982-0023 宮城県仙台市太白区鹿野1-7-8-103  
 新潟営業所 〒940-2127 新潟県長岡市新産3-5-2  
 東京営業所 〒336-0026 埼玉県さいたま市南区辻2-2-17  
 埼玉営業所 〒350-0228 埼玉県坂戸市元町18-28-101  
 静岡営業所 〒422-8066 静岡県静岡市駿河区泉町9-11  
 名古屋営業所 〒490-1222 愛知県海部郡美和町木田八反田21  
 大阪営業所 〒596-0048 大阪府岸和田市上野町西27-80-101  
 広島営業所 〒731-0102 広島県広島市安佐南区川内5-10-13-101  
 福岡営業所 〒811-1344 福岡県福岡市南区三宅3-7-24-101

TEL:0258-47-1377 FAX:0258-47-0161  
 TEL:011-299-2551 FAX:011-299-2554  
 TEL:022-304-3031 FAX:022-304-3032  
 TEL:0258-47-1677 FAX:0258-47-0161  
 TEL:048-872-0211 FAX:048-729-6355  
 TEL:049-238-4528 FAX:049-238-4538  
 TEL:054-202-9045 FAX:054-202-9046  
 TEL:052-449-2191 FAX:052-449-2190  
 TEL:0724-30-5210 FAX:0724-30-5212  
 TEL:082-831-7401 FAX:082-831-7402  
 TEL:092-557-9607 FAX:092-557-9608